

# سرفرېغا حقي بله

دون گيه دجه رو يا ده كهر دم  
dun gie' djé roue ya da gheur dum



بر bir پير pe' ري ry ساز (M)



آه له ميه ميه نا ده اول دوم ميه  
Aa lé' mi Mae na da ol' doum' miche



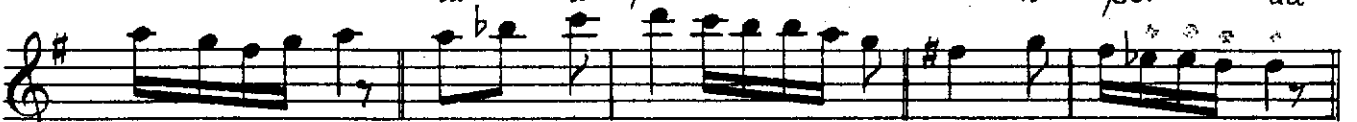
مش ري ري ميه رو  
Much té' ry ry Rou Kha téchbih



اي له سم وار در در ري  
éi lé' sém var dir dir ye' ri



تا تو پوك ده زل سو ف دا  
ta to pouk da zul fu Sév da



پير ري ميه ري  
pér ry vé' ry



آه نه نه نه  
Coda

